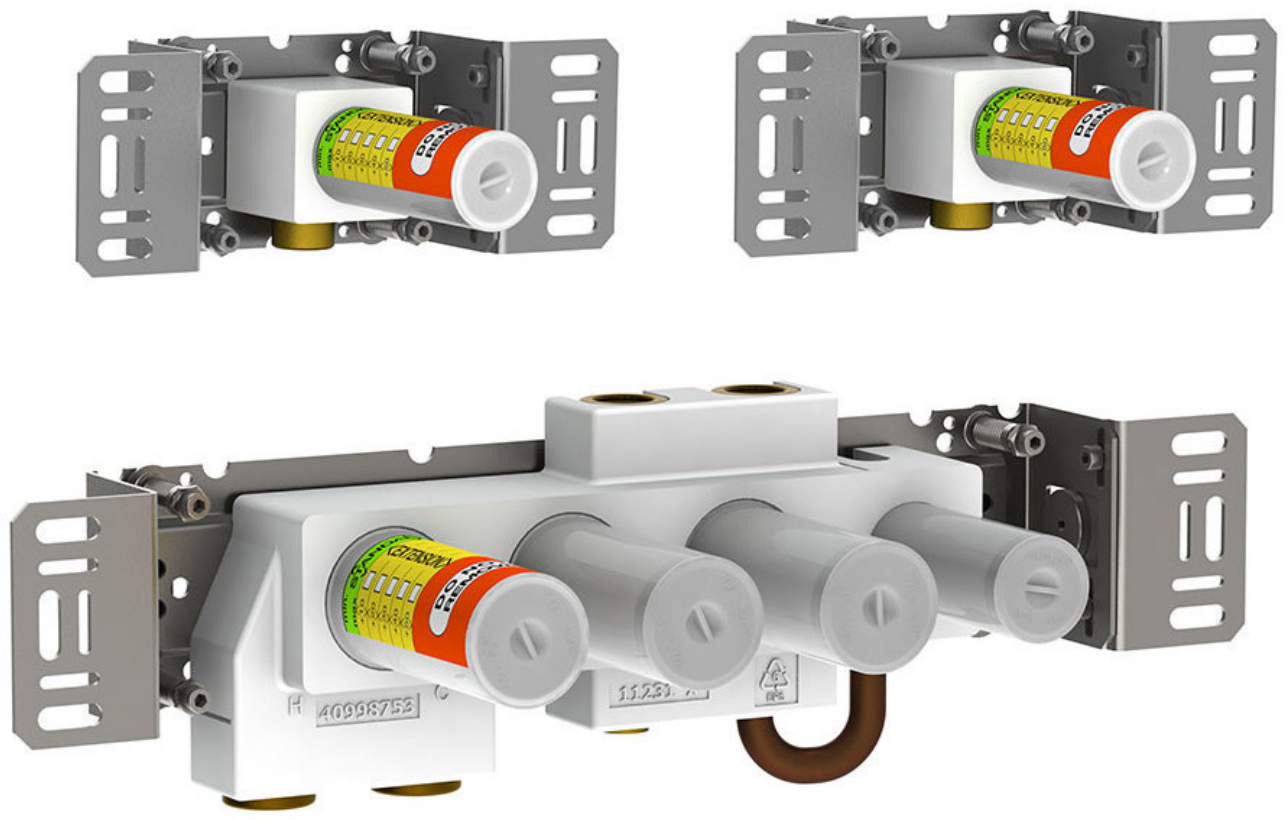


| |
|--|
| |
|--|

| |
|----------|
| Dato: |
| Kunde: |
| Projekt: |

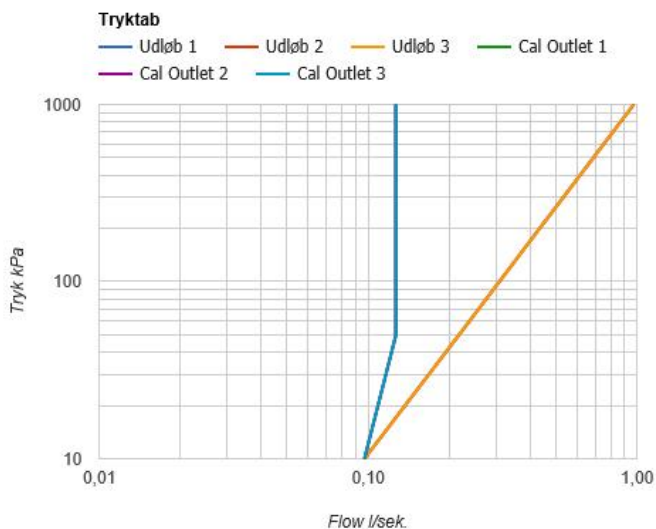


5400NA3

3-vejs termostatblander med en fast og 2 løse afgangsmuffer 200M. 3/4" tilslutning til pexrør.

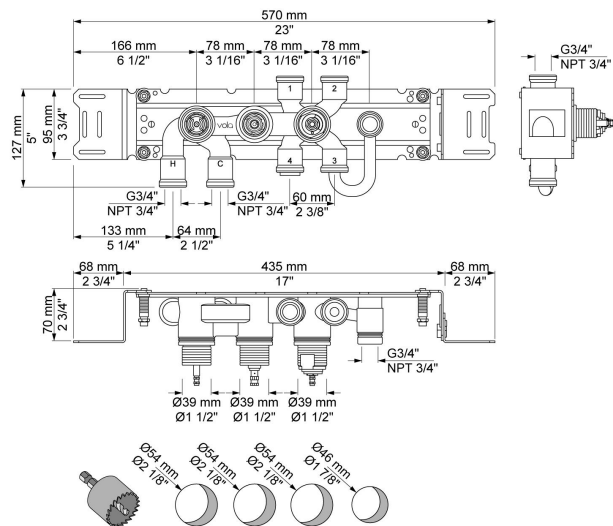
Flow

| | Bar: | 1,0 | 2,0 | 3,0 | 4,0 | 5,0 |
|--------------|---------|------|------|------|------|------|
| Udløb 1 | (l/min) | 18,5 | 26,1 | 32,0 | 37,0 | 41,3 |
| Udløb 2 | (l/min) | 18,5 | 26,1 | 32,0 | 37,0 | 41,3 |
| Udløb 3 | (l/min) | 18,5 | 26,1 | 32,0 | 37,0 | 41,3 |
| Cal Outlet 1 | (l/min) | 4,4 | 6,2 | 7,6 | 7,6 | 7,6 |
| Cal Outlet 2 | (l/min) | 4,4 | 6,2 | 7,6 | 7,6 | 7,6 |
| Cal Outlet 3 | (l/min) | 4,4 | 6,2 | 7,6 | 7,6 | 7,6 |



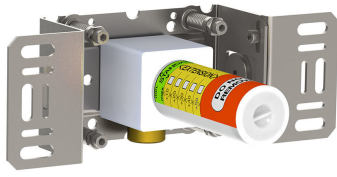
Beskrivelse og tekniske data

| | |
|--------------------|--|
| Montering | Armaturet kan tilsluttes med de medleveret 1/2" - 15 mm eller 1/2" - 18mm kompressionskoblinger og lekagesikringsbokse for PEX-rør. Armaturet kan bestilles med 15 mm CU rør påloddet tilgange for installation på cu-rørs installationer. |
| Støjgruppe | Støjgruppe 2 |
| Forudsat vandstrøm | 0,35 |
| Trykgruppe | Gruppe 300 kPa (Tryktabet over armaturet ved den forudsatte vandstrøm er mellem 150 og 300 kPa) |



Leveres i farverne

| | |
|------------------------|--------------------------|
| Farve 60, Sort | Farve 64, Børstet kobber |
| Farve 61, Børstet sort | Farve 65, Guld |
| Farve 62, Dyb sort | Farve 68, Sølv |
| Farve 63, Kobber | Farve 70, Børstet guld |



200M
 Løs afgangsmuffe.
 Tilgang: 1/2".
 Afgang: 3/4".

